

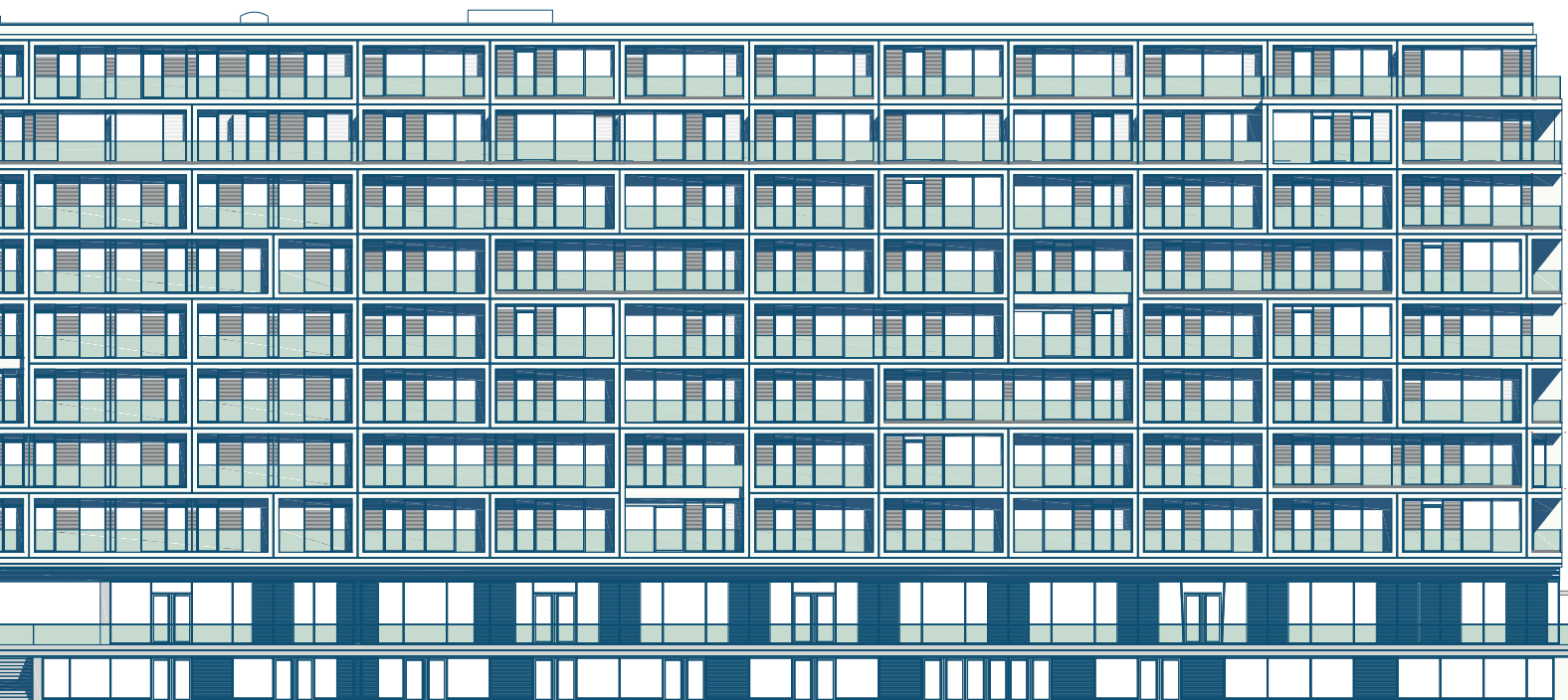
PIER 61  
PIER 64

## EXPOSÉ GEWERBEFLÄCHE

SPACE 5 | ca. 295 m<sup>2</sup>

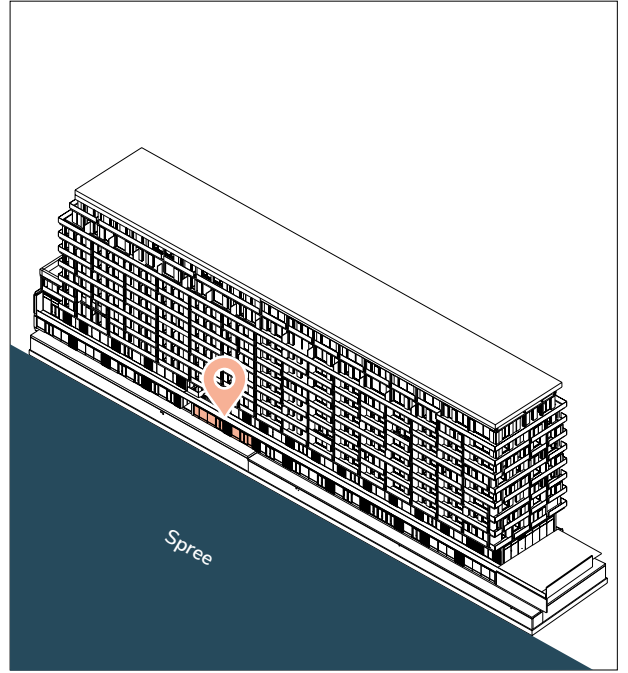
## EXPOSÉ COMMERCIAL SPACE

SPACE 5 | approx. 295 m<sup>2</sup>



# ÜBERSICHT | OVERVIEW

Objekt   Project	PIER 61 64
Adresse   Address	Mühlenstraße 61–64, 10243 Berlin
Etage   Floor	River Level
Fläche   Space	ca. 295 m <sup>2</sup>
Nutzung   Use	Restaurant/Café/Bar
Besonderheiten Features	<p>Zentrale Lage Central location</p> <p>Direkt an der East Side Gallery Directly at the East Side Gallery</p> <p>Panoramablick über die Spree Panoramic view overlooking Spree river</p> <p>Flexible Grundrissgestaltung Flexible floor plan</p> <p>Zahlreiche internationale Besucher &amp; Gäste Numerous international visitors &amp; guests</p>



Lage Ihrer neuen Fläche  
Location of your new space

Die Angaben dienen der allgemeinen Information und erfolgen ohne Gewähr.  
Sie bilden keinen Bestandteil einer vertraglichen Vereinbarung. Änderungen bleiben vorbehalten.

This information has been provided for general information only and without warranty.  
They do not constitute part of any contractual agreement and are subject to change.



A Project by

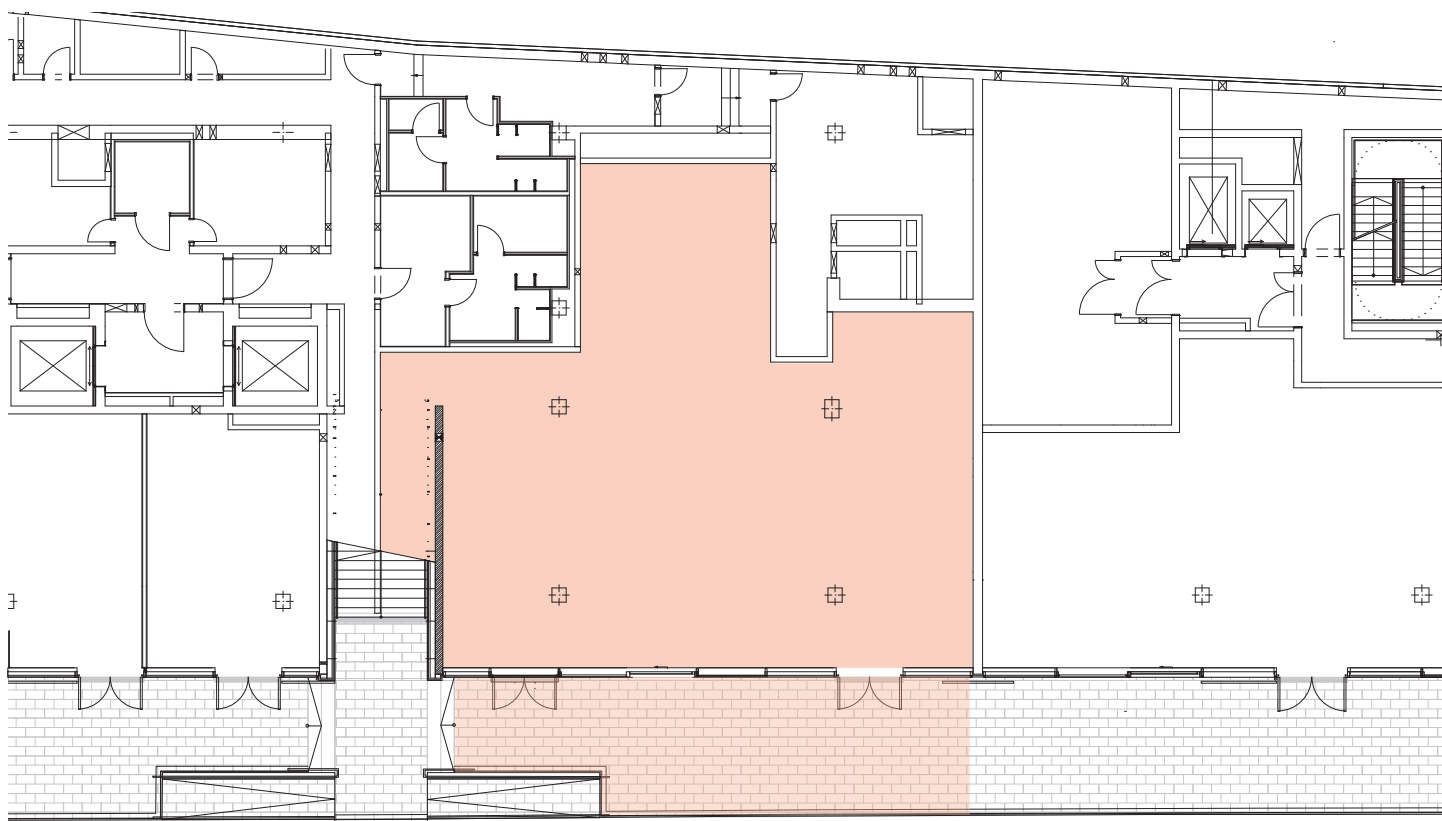
**ALTHAFEN | TROCKLAND.**

**Luciana Amaral** | Letting Manager  
l.amaral@trockland.com | +49 1590 6782827

# SPACE 5 | ca. 295 m<sup>2</sup>

RIVER LEVEL

PIER 61  
64



Mietfläche gesamt ca. 295 m<sup>2</sup>

Deckenhöhe | Ceiling height ca. 2,65 m

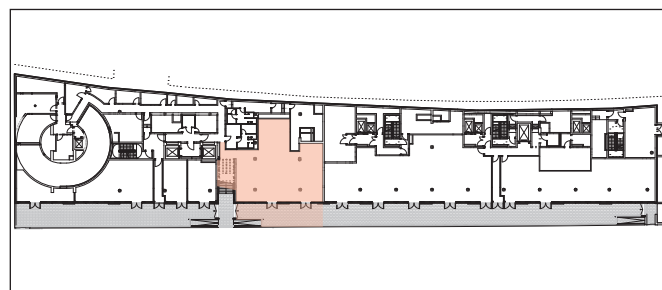
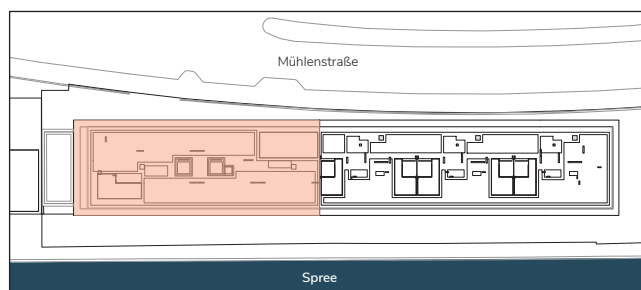
Innenfläche ca. 220 m<sup>2</sup>

Außenfläche ca. 52 m<sup>2</sup>

Gemeinschaftsfläche ca. 23 m<sup>2</sup>

Die in den Plänen und Zeichnungen dargestellte Möblierung und Raumaufteilung stellen nur einen Vorschlag dar und sind nicht Vertragsbestandteil. Bei den Flächenangaben handelt es sich um ca.-Angaben.

The furniture and room layout shown in the plans and drawings are only a suggestion and are not part of the contract. The areas indicated are approximate.



Mühlenstraße 61–64, 10243 Berlin

River Level



A Project by

ALTHAFEN | TROCKLAND.

Luciana Amaral | Letting Manager  
l.amaral@trockland.com | +49 1590 6782827



Alle Visualisierungen und die darin dargestellten Einrichtungen sind unverbindlich und dienen Illustrationszwecken.

All visualizations and the facilities depicted therein are non-binding and serve illustration purposes only.





Alle Visualisierungen und die darin dargestellten Einrichtungen sind unverbindlich und dienen Illustrationszwecken.

All visualizations and the facilities depicted therein are non-binding and serve illustration purposes only.

A Project by

**ALTHAFEN | TROCKLAND**

**Luciana Amaral** | Letting Manager  
l.amaral@trockland.com | +49 1590 6782827