

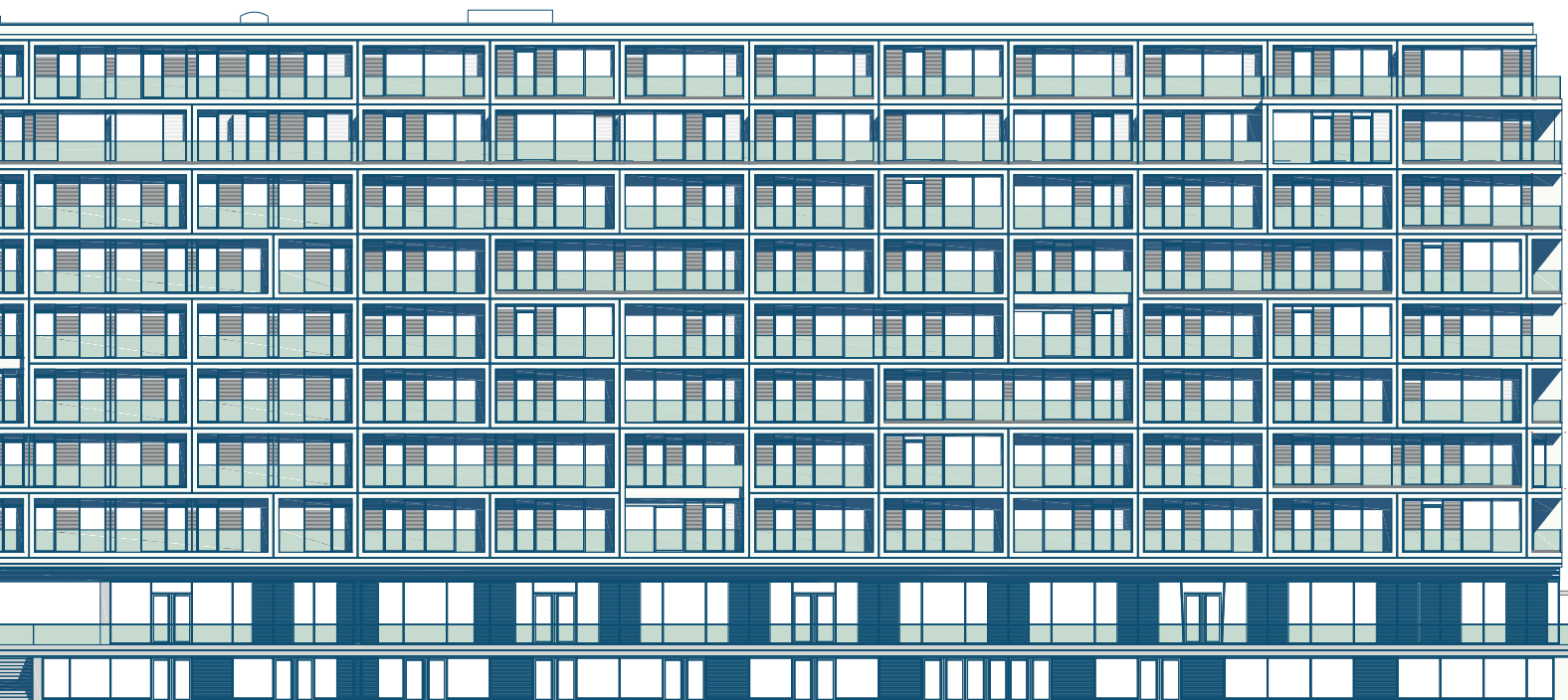
PIER 61
PIER 64

GRUNDRISSE WOHNUNGEN

URBANES LEBEN AN DER SPREE

FLOOR PLANS APARTMENTS

URBAN RIVER LIVING IN BERLIN



ANGABEN

Objekt | Project PIER 61|64

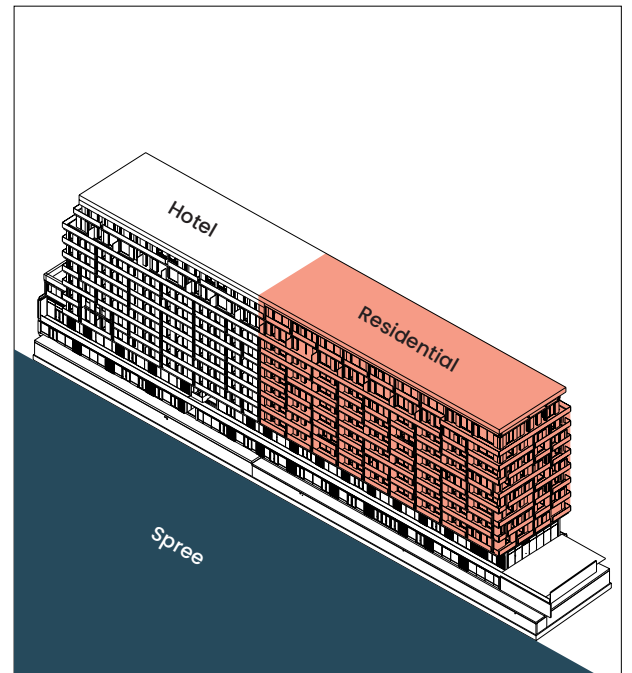
Adresse | Address Mühlenstraße 61–64,
10243 Berlin

Etage | Floor 7. OG

Nummer | Number 7.07

Fläche | Space ca. 110 m²

Zimmer | Rooms 3



 Lage Ihrer neuen Wohnung
Location of your new apartment

Die Angaben dienen der allgemeinen Information und erfolgen ohne Gewähr.
Sie bilden keinen Bestandteil einer vertraglichen Vereinbarung. Änderungen bleiben vorbehalten.

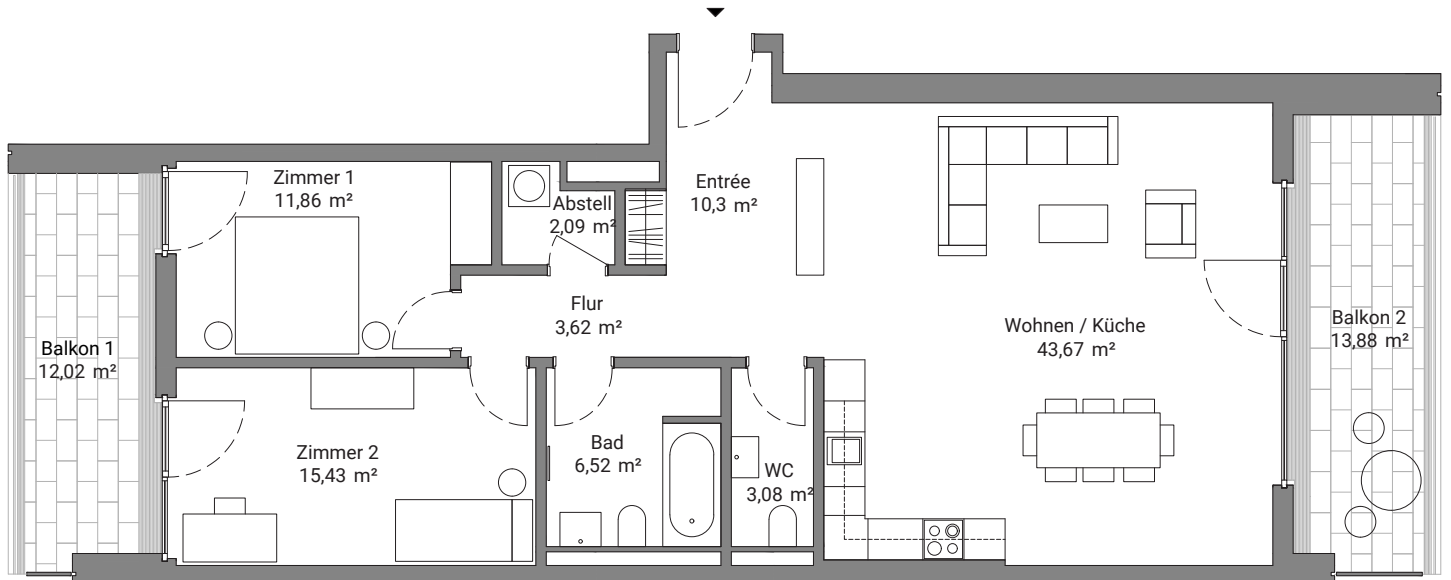
This information has been provided for general information only and without warranty.
It does not constitute part of any contractual agreement and is subject to change.



WOHNUNG | WE 7.07

3 ZIMMER | ca. 110 m²

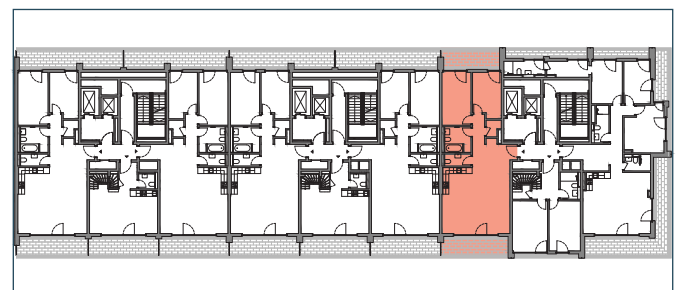
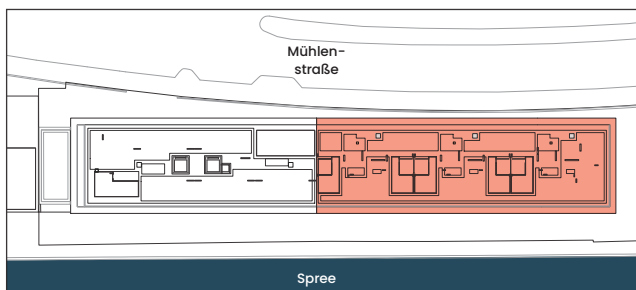
PIER 61
64



Deckenhöhe Aufenthaltsräume | Ceiling height living spaces min. 3 m

Die in den Plänen und Zeichnungen dargestellte Möblierung und Raumaufteilung stellen nur einen Vorschlag dar und sind nicht Vertragsbestandteil. Bei den Flächenangaben handelt es sich um ca.-Angaben. Austrittsflächen werden jeweils zu 50% zur Mietfläche dazugerechnet.

The furniture and room layout shown in the plans and drawings are only a suggestion and are not part of the contract. The areas indicated are approximate. Outdoor areas are added to the rental space at 50% each.



Mühlenstraße 61–64, 10243 Berlin

7. OBERGESCHOSS | WE 7.07



A Project by

ALTHAFEN | TROCKLAND.

Luciana Amaral | Letting Manager
l.amaral@trockland.com | +49 159 06782827



Alle Visualisierungen und die darin dargestellten Einrichtungen sind unverbindlich und dienen Illustrationszwecken.

All visualizations and the facilities depicted therein are non-binding and serve illustration purposes only.





Alle Visualisierungen und die darin dargestellten Einrichtungen sind unverbindlich und dienen Illustrationszwecken.

All visualizations and the facilities depicted therein are non-binding and serve illustration purposes only.