

PIER 61  
64

RIVERSIDE  
LIVING



# WILLKOMMEN ZUHAUSE

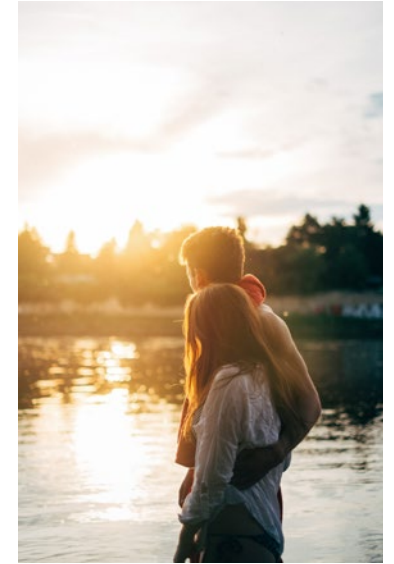
AN DER EAST SIDE GALLERY

Es gibt nur wenige Gebäude, die eine so begehrte, legendäre Lage haben. Direkt an der weltberühmten East Side Gallery, mit atemberaubendem Blick und direktem Zugang zur Spree, laden 75 gehobene Mietwohnungen, ein Lifestyle-Hotel, coole Restaurants und Shops Bewohner:innen dazu ein, Berliner Lifestyle am Wasser zu genießen.



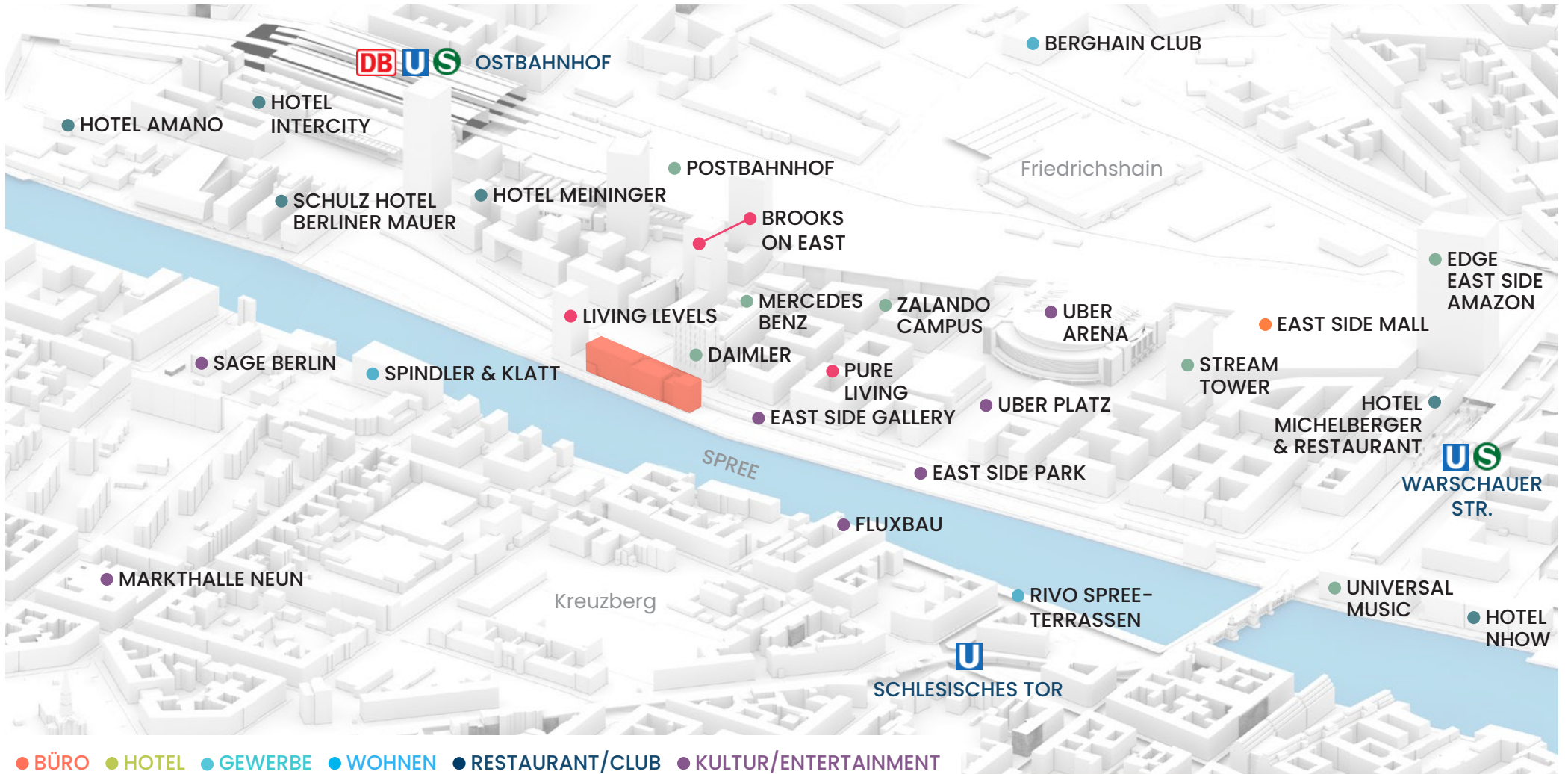
# NEW HOTSPOT

UND INTERNATIONALE NACHBARSCHAFT



PIER 61|64 befindet sich in der Mediaspree, einem Stadtquartier, das sich vom Ostbahnhof bis zur East Side Gallery erstreckt. Der Bezirk zeichnet sich besonders durch seine zeitgenössische Architektur, eine vielfältige, internationale Gastronomie- und Club-Szene sowie zahlreiche historische Wahrzeichen aus. Eine Nachbarschaft, die Tag und Nacht ein Gefühl von internationaler Verbundenheit vermittelt.

# BERLINS MEDIASPREE



A photograph of three women jogging on a paved path by the water at sunset. The woman in the foreground is wearing a yellow-green tank top and dark leggings. The woman behind her is wearing a black tank top and shorts. The woman on the right is wearing a black sports bra and leggings. The background shows a body of water and a railing. The text 'DEN FLUSS DES LEBENS GENIESSSEN' is overlaid in white serif font.

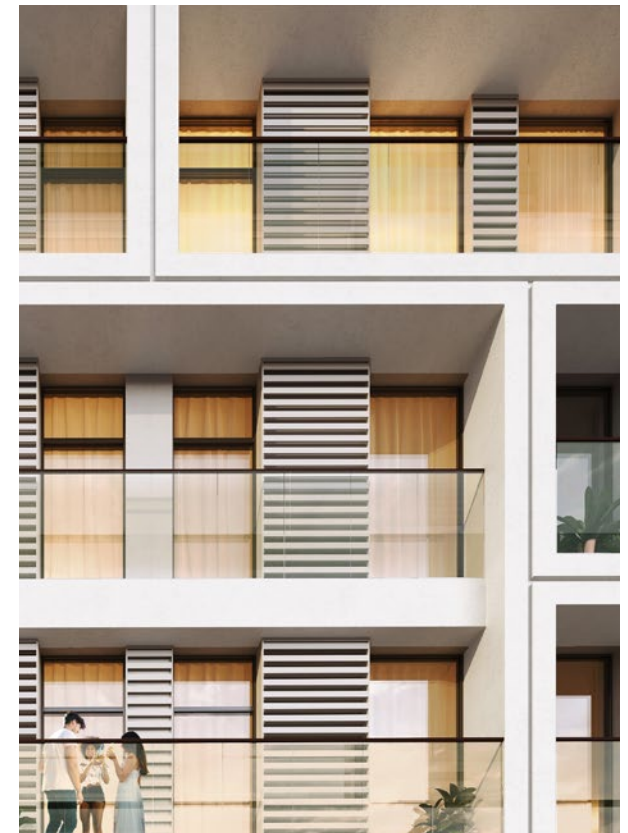
# DEN FLUSS DES LEBENS GENIESSSEN

# MEHR ALS MIETWOHNUNG

## DIE PIER 61|64 ANGEBOTE UND SERVICES

Ein Highlight ist das Aparthotel, Locke at East Side Gallery, das zu PIER 61|64 gehört. Neben 176 Zimmern bietet das Hotel einen kostenfreien Co-Working Space, ein Café, eine Bar und ein Restaurant sowie ein Veranstaltungsprogramm, das der Nachbarschaft zur Verfügung steht. Locke at East Side Gallery bietet allen Bewohner:innen Sonderkonditionen auf ausgewählte Leistungen an.

Die Anwohner:innen können außerdem die verschiedenen Restaurants und Shops, die zur PIER-Promenade gehören, genießen. Außerdem steht ein Concierge-Service zur Verfügung, der nach Wunsch für Dienstleistungen beauftragt werden kann.



# ALLE VORTEILE FÜR MIETER:INNEN AUF EINEN BLICK

- AUF WUNSCH CONCIERGE-SERVICE BUCHBAR
- NUTZUNG DES CO-WORKING SPACE IM LOCKE AT EAST SIDE GALLERY
- SONDERKONDITIONEN AUF AUSGEWÄHLTE HOTEL-LEISTUNGEN UND ANGEBOTE IN DER NACHBARSCHAFT
- PIER PROMENADE MIT GASTRONOMIE UND SHOPS

Preston Terry,  
Concierge bei  
RAS Services



# WOHNEN AM PULS DER SPREE

MIT PROMENADE STATT VORGARTEN

Insgesamt 75 Mietwohnungen nach Entwürfen von **eller + eller** Architekten bietet **PIER 61|64**. Das Design betont die besonderen Ausblicke auf die Spree und ist zeitlos und stylish zugleich. Alle Apartments haben bodentiefe Panoramafenster, 3 Meter hohe Betondecken im Industrie-Stil und eine moderne, hochwertige Ausstattung.



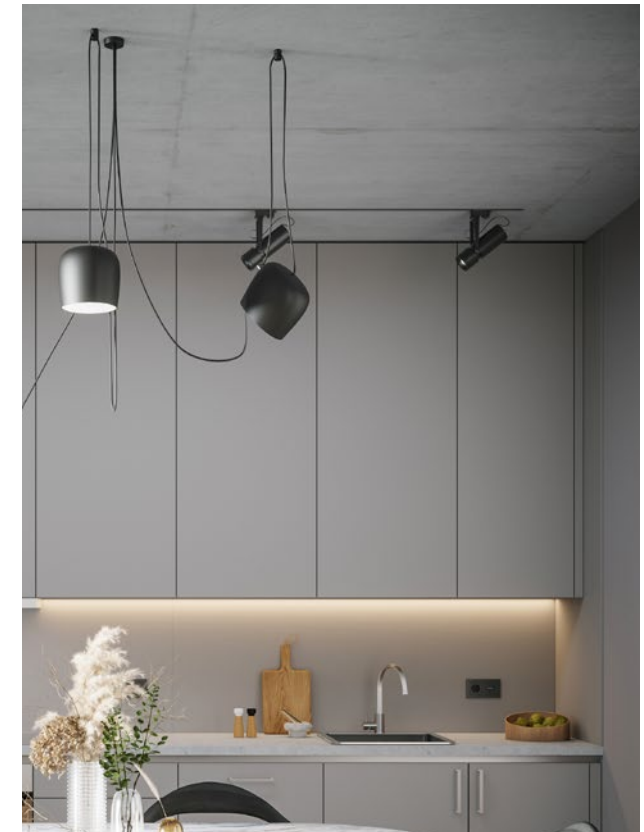
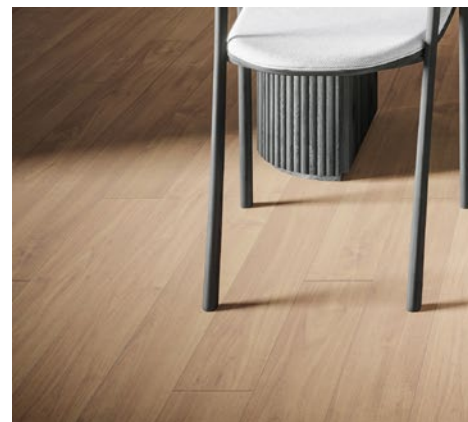
# RÄUME FÜR LEBENSTRÄUME

## 75 INDIVIDUELLE WOHNUNGEN

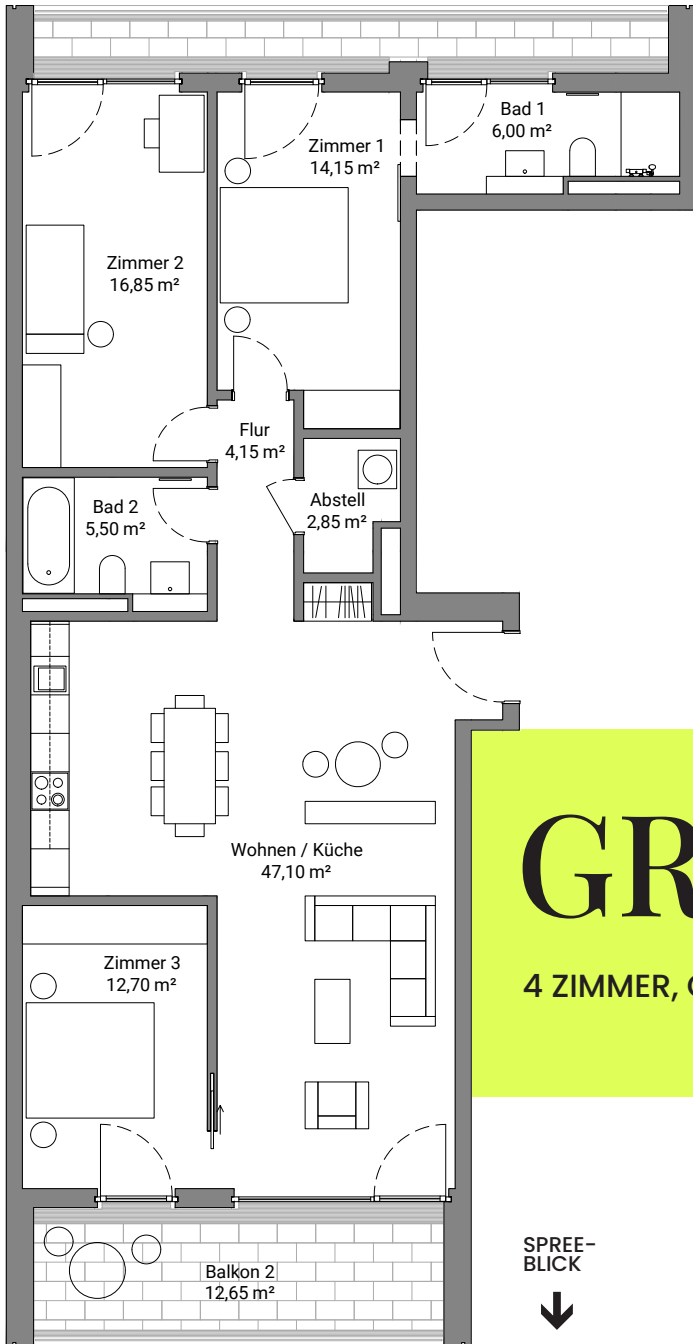
Die Grundrisse der Single- und Familien-Apartments sind bis ins Detail durchdacht und überzeugen ebenso wie die repräsentativen Penthouse-Wohnungen. Großzügige Fensterfassaden, Terrassen und Balkone bieten die Möglichkeit, das Leben am Wasser zu jeder Tages- und Jahreszeit zu genießen.

Die Apartments haben:

- hochwertige Einbauküche
- Abstell-/Hauswirtschaftsraum
- Spreeblick
- Balkon



Balkon 1  
8,55 m<sup>2</sup>



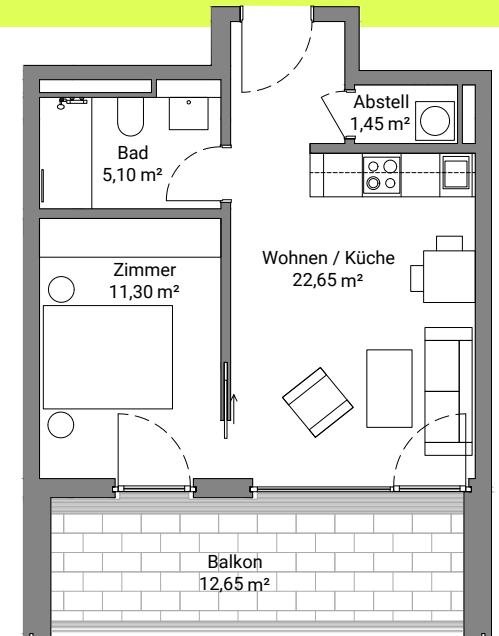
# KOMPAKT

2 ZIMMER, CA. 46 m<sup>2</sup>

# GROSSZÜGIG

4 ZIMMER, CA. 120 m<sup>2</sup>

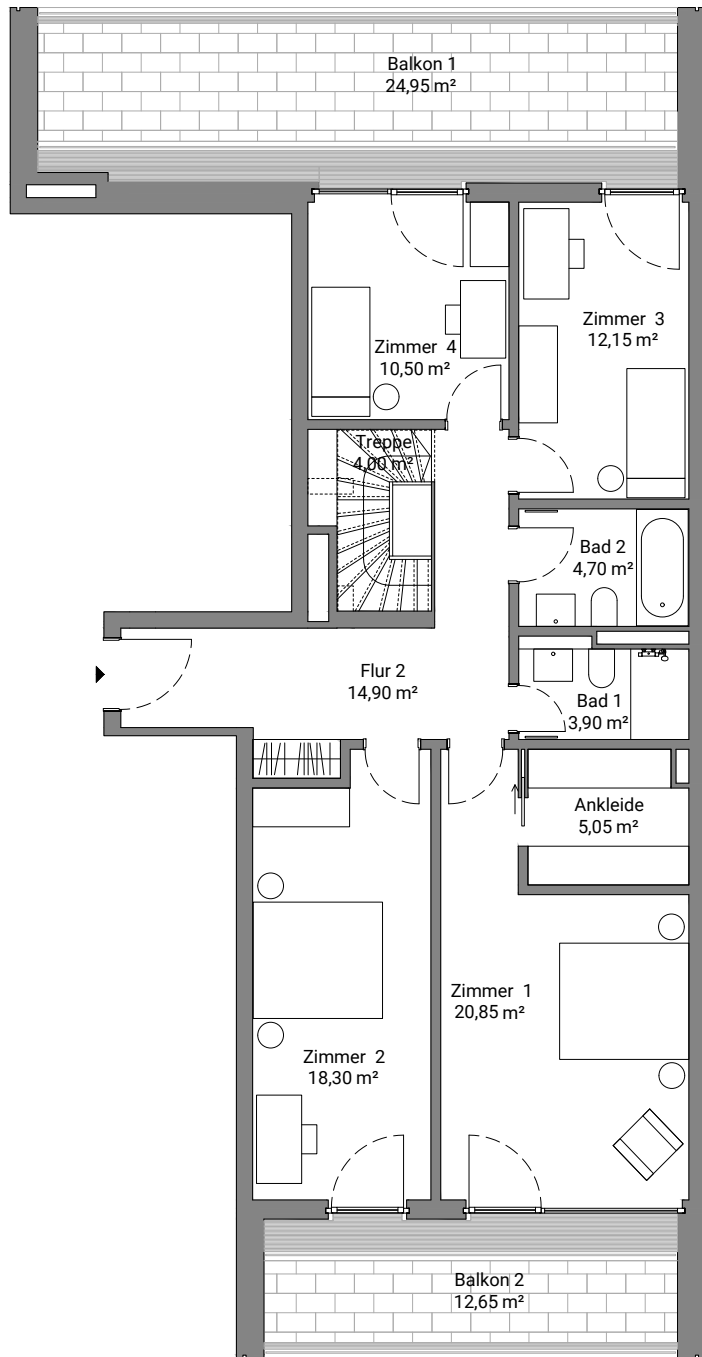
SPREE-  
BLICK



SPREE-  
BLICK

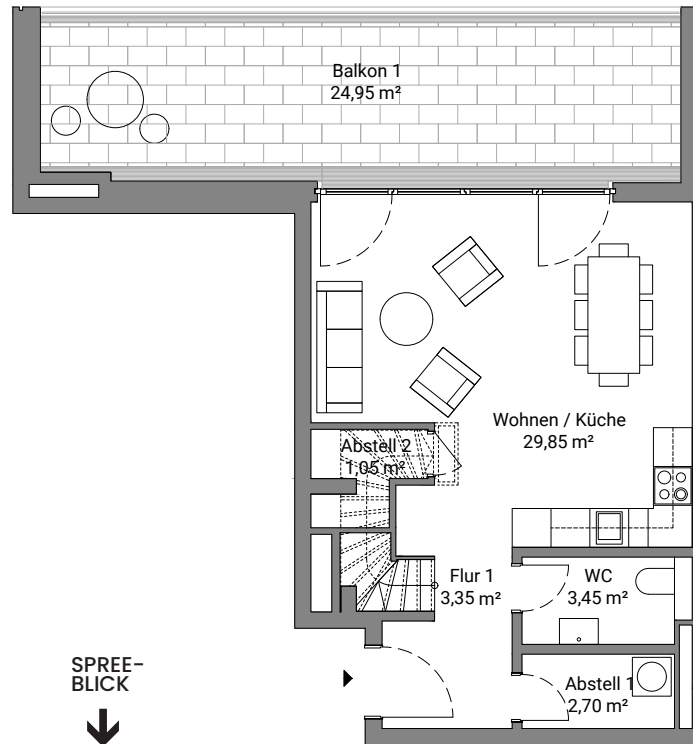






# BESONDERS

MAISONETTE, CA. 147 m<sup>2</sup>







# KONTAKT

Für ein konkretes Mietangebot mit detaillierten Grundrissen und Mietkonditionen kontaktieren Sie bitte:

**Ann-Katrin Lindenberger**  
**Property & Tenant Relations Manager**  
**+49 151 14134388 | a.lindenberger@trockland.com**

Trockland Management GmbH  
Hauptstraße 27 | Aufgang E | 10827 Berlin, Deutschland  
+49 30 2363137-0 | [trockland.com](https://www.trockland.com)

# TROCKLAND

## HAFTUNGSAUSSCHLUSS

Diese Information erhebt weder den Anspruch, eine vollständige Beschreibung der Immobilienprojekte bzw. Investitionen zu beinhalten, noch alle Informationen zu enthalten, die von künftigen Investoren für eine Investitionsentscheidung von Interesse sein könnten. Diese Information ersetzt nicht die notwendige eigene Prüfung des Investments durch den Empfänger. Es stellt auch kein Angebot auf Abschluss eines Investitionsvertrages dar. Weder dieses Dokument noch die in diesem Dokument enthaltenen Informationen dürfen als Grundlage für Verträge, Verpflichtungen oder ähnliches verwendet werden.

Für die Richtigkeit, Vollständigkeit und Aktualität der im vorliegenden Dokument enthaltenen Angaben, Zahlen, Einschätzungen und Projektionen oder jeglicher anderer dem Empfänger zur Verfügung gestellter schriftlicher oder mündlicher Information werden weder ausdrücklich noch implizit Garantien oder Zusagen abgegeben und von Seiten der Trockland Management GmbH (einschließlich aller Trockland-Eigentümerprojektgesellschaften) sowie deren Geschäftsführer, leitende Angestellte oder Mitarbeiter keine Haftung übernommen.

Diese Information ist vertraulich zu behandeln und darf (als Ganzes oder in Teilen) ohne die vorherige schriftliche Genehmigung der Trockland Management GmbH zu keinem Zeitpunkt kopiert, reproduziert noch an andere Personen versandt oder weiter gereicht werden. Weder Trockland Management GmbH noch die Trockland-Eigentümerprojektgesellschaft unterliegen der Verpflichtung, dem Empfänger Zugang zu weiteren Informationen zu gewähren oder vorliegende Informationen zu aktualisieren oder fehlerhafte Informationen, die zukünftig offenkundig werden, zu berichtigen. Grundrisse, Ansichten und Ausstattungen beruhen auf Daten, die im Zuge weiterer Planungsphasen variieren können. Illustrationen sind freie künstlerische Darstellung. Dem Interessenten wird empfohlen, ihre eigene Informationssammlung und -auswertung im Hinblick auf den zum Verkauf stehenden Gegenstand bzw. einer Investition durchzuführen. Jedem potenziellen Investor, der am Erwerb bzw. der Bewertung der Immobilien interessiert ist, wird empfohlen, eigene Finanzberater oder andere professionelle Berater zu beauftragen.

Die Fotos unterliegen dem Urheberrecht von:  
Trockland, Graft, Locke, Pexels,  
iStock, Unsplash

